

SOLVEN

La **Ventana** Inteligente



**SISTEMA
PRACTICABLE**

¿Por qué SOLVEN?

En Solven trabajamos para mejorar el **bienestar** de nuestros clientes, apostando por el **I+D+I**. Esto nos permite incrementar la **eficiencia** y **funcionalidad** de nuestras ventanas sin descuidar su **estética**.



Domótica moderna

BlickDomi es el primer sistema de domótica moderna orientado a los cerramientos de la vivienda.



Diseño de producto

Desarrollamos mejoras en los sistemas de la ventana como los topes ocultos o los testeros mejorados de alta eficiencia.



Producción para el mañana

Fabricamos controlando los efectos que el paso del tiempo pueda tener en nuestras ventanas, sellando todos los puntos críticos.

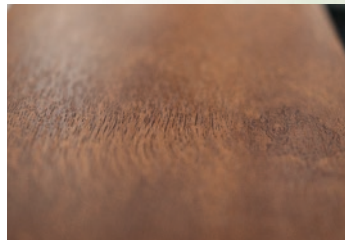
¿Por qué KÖMMERLING?

Kömmerring dispone de una **formulación única** en la que se controla todo el proceso químico desde el inicio hasta el final, garantizando que la **calidad** de las ventanas será siempre **óptima**.



Perfiles para clima severo

Los perfiles suministrados en la Península Ibérica están especialmente fabricados para resistir nuestra climatología.



Folios con tecnología PX

Todos los foliados se realizan con materiales resistentes, diseñados para exteriores, ofreciendo 10 años de garantía.



Perfiles libres de plomo

El sello Greenline certifica que los perfiles Kömmerring están libres de plomo, siendo respetuosos con el medio ambiente.

¿Por qué SIEGENIA?

Siegenia desarrolla el herraje con la **tecnología más avanzada** del mercado. Diseñan este favoreciendo un **funcionamiento suave, efectivo y duradero**, evitando la necesidad de regulaciones posteriores.



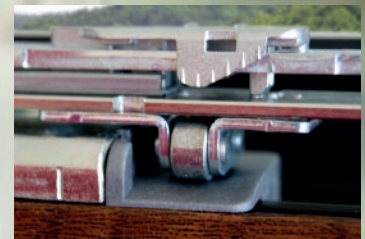
Bulón KoPiBo

El bulón KoPiBo se autorregula en altura y facilita el deslizamiento en el herraje para garantizar un funcionamiento suave y duradero.



Herraje Klasse 5

TITAN AF ofrece la mayor resistencia anti-corrosión, con una variante que soporta más de 1500 horas en niebla salina.



Herraje de alta tecnología

TITAN AF dispone grandes mejoras; elevador de hoja, palanca de rebajo, dentado fino, placas anticorrosión, etc.

VENTANA

EFICICENCIA Y ADAPTABILIDAD

Independientemente de sus dimensiones las ventanas son cerramientos caracterizados por tener **manillas solo al interior** de la vivienda que permiten el accionamiento del herraje. Además disponen de **bisagras regulables**.

Partiendo de la composición de nuestras gamas y contando con las **múltiples opciones** de las que disponemos y sus **más de 30 colores y acabados**, las ventanas **Solven** cumplen con sus expectativas ofreciendo, además, los mejores valores de **eficiencia y estanqueidad**.



BALCONERA

FLEXIBILIDAD Y ROBUSTEZ

Los sistemas de balconera cuentan con **manillas a ambas caras** del cerramiento y **cerradura** que permite el bloqueo del herraje mediante llave. El movimiento de las hojas se realiza mediante **bisagras regulables**.

La Balconera **Solven** con su amplia gama de cerraduras, sumado a los diferentes pasos, se ajusta a cualquier necesidad de **seguridad y accesibilidad**, incluyendo paso sin barreras. Contando, además, con gran cantidad de opciones de **personalización** de acabado y color.



PUERTA DE ENTRADA

SEGURIDAD Y BELLEZA

Los accesos principales destacan por el uso de **cerraduras** de seguridad, **bisagras de alta inercia** y diferentes combinaciones de **manillas y tiradores**.

Las Puertas de entrada **Solven** cuentan con un altísimo nivel de **personalización** gracias a su surtido de **accesorios, paneles y colores**. Todo esto, unido a una **selección de cerraduras** que nos permiten adaptarnos a las exigencias de su vivienda, hace de nuestras puertas la perfecta comunión entre **estética y funcionalidad**.



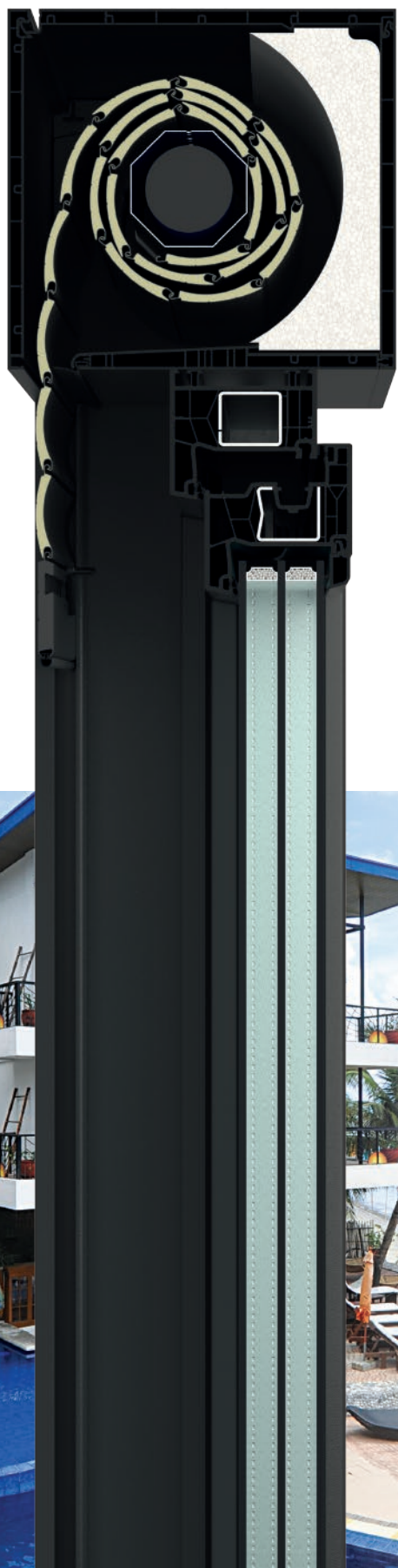
SOLVEN *evolution* AD

Solven **Evolution AD** está diseñada para ofrecer las mejores prestaciones con una excelente relación calidad - precio.

Fabricada con perfiles **Kömmerring 76 AD** con los que obtenemos unos altos valores de eficiencia y estanqueidad.

Con su herraje de última generación con palanca de rebajo, **TITAN AF** de **Siegenia** y las últimas innovaciones del mercado, conseguimos una funcionalidad y durabilidad excelente. Con un nivel de seguridad GS+ de partida, pudiendo ampliarse hasta RC2.

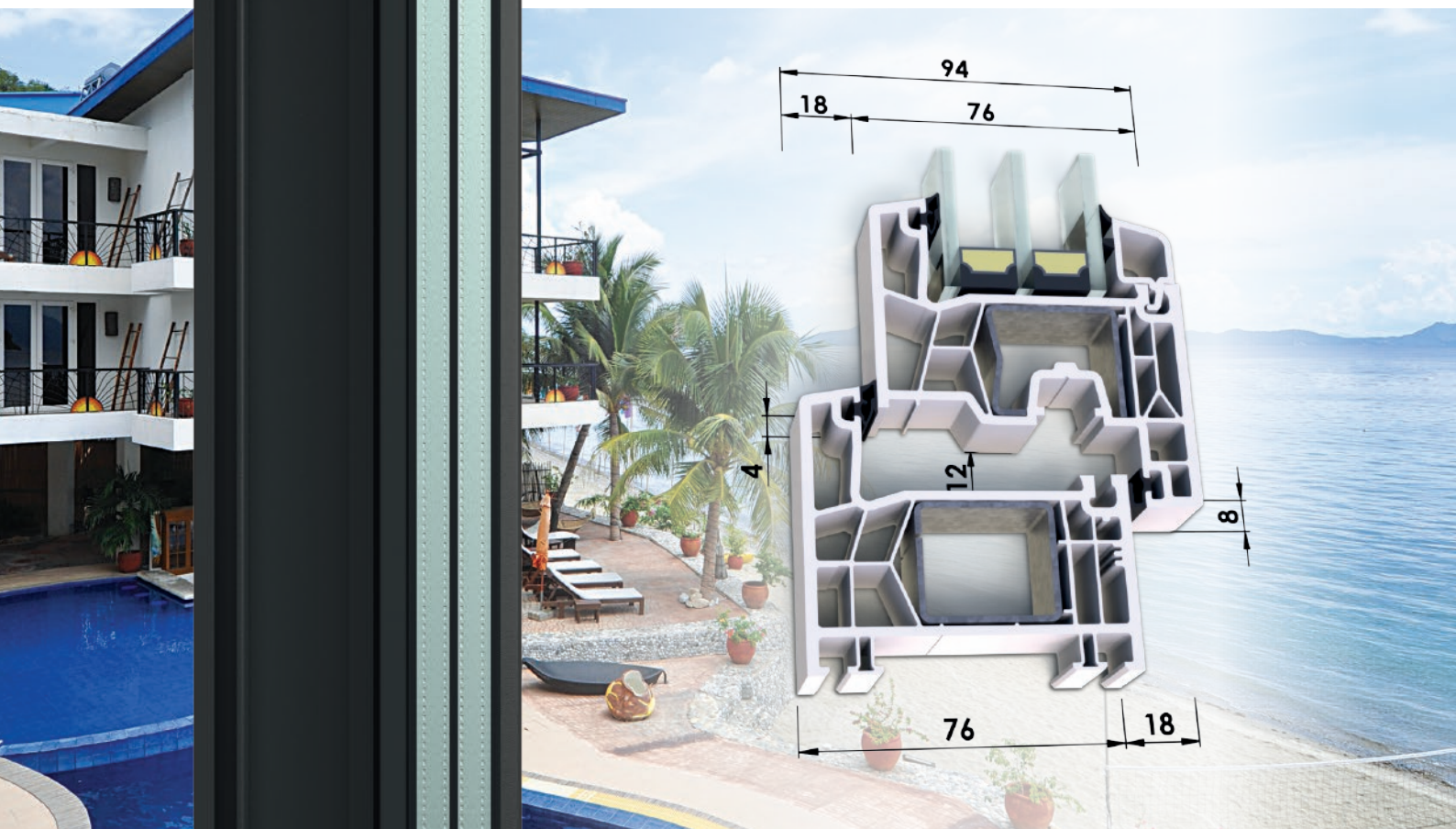
Solven **Evolution AD** se fabrica con cajón **RolaPLUS** con aislamiento mejorado.



U ventana (desde)
0'76 W/m²K

U perfil (desde)
1'1 W/m²K

EVOLUTION AD



SOLVEN *evolution* MD

Solven **Evolution MD** cumple con las más altas exigencias de eficiencia y seguridad. Diseñada para ser versátil y adaptarse sus necesidades.

Fabricada con perfiles **Kömmering 76 MD** con los que obtenemos los mejores valores de eficiencia y estanqueidad. Podemos elegir entre hoja recta o semi-alineada, además disponemos de la posibilidad de marco solape.

Herraje perimetral en ambas hojas **TITAN AF** de **Siegenia** con seguridad RC1 pudiendo ampliarse hasta RC2. Cuenta con palanca de rebajo en hoja pasiva y elevador de hoja en ambas hojas.

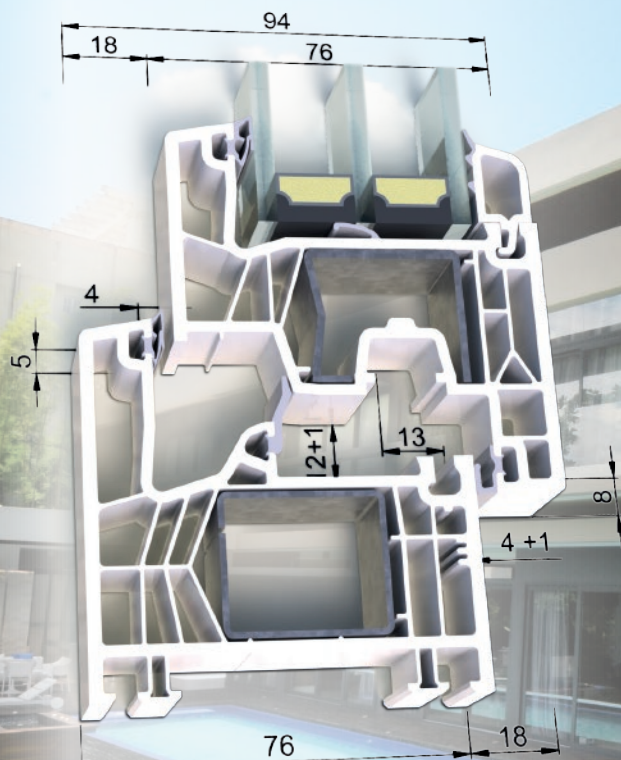
Solven **Evolution MD** se fabrica con cajón **RolaPLUS** con aislamiento mejorado.

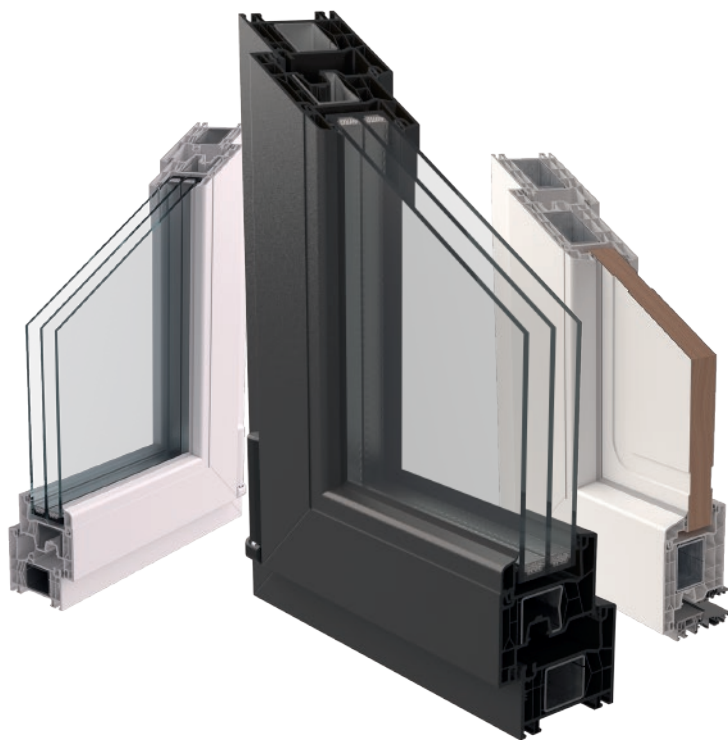


EVOLUTION MD

U ventana (desde)
0'73 W/m²K

U perfil (desde)
1'0 W/m²K





¿Qué **son los** Sistemas Practicables?

Todas las Aperturas Imaginables, encuentre la que mejor se ajuste a su proyecto.

Los sistemas de **cerramientos practicables** son los más eficientes en cuanto a su **aislamiento térmico** y sus excelentes valores de **atenuación acústica**.

Ya sea en la serie Eurofutur o en Kömmerling 76 su sistema de juntas perimetral consiguen un **cierre estanco y seguro**.

Los elementos practicables se pueden dividir en 3 categorías generales:

Ventana
Balconera
Puerta de entrada

www.solvenpvc.com

